

# NDSメンテ通信

ご入居者様情報誌

2016年春

No.1号

編集・発行

NDSメンテ株式会社  
名古屋市千代田二丁目15-18

ご入居者様へ

この度、NDSメンテ(株)〈アフターサービスセンター〉は、NDS(株)が30年間に販売した注文住宅、分譲住宅等にお住まいの皆様へ、安心・快適にお住まい頂くための、住まいに関するいろいろな情報を定期的に発信する事で、皆様がより長く快適に暮らしていくための手助けをしたいと思い、本情報誌を作りお届けする事にいたしました。

## 住まいのことなら、NDSメンテにおまかせください。

### 住まいに関する「お悩み」はございませんか？

NDSメンテは、様々なお悩みを抱える方から、住まいのご相談を受けております。  
ケースに応じて最適なプランをご提案させていただきます。

まずは何からメンテナンスするの？

カビが気になるわ…

?!

シロアリが心配…

最新のシステムキッチンに変えたいわ♪

外壁が汚れてきたのよね…

庭をオシャレにしたいわ♪

便器を取り替えたい

畳が古くなったので張替えたい…

## メンテナンス事例

『築20年 ALC外壁塗装工事』

Before  
施工前



雨水が浸透、水が室内まで。

After  
完了後



補修・防水処理を施した後に、塗装を実施しました。  
塗料は汚れ・水アカ等が付きにくい地球にやさしい水性塗料  
「地球温暖化対策壁用塗料 ナノコンポジットW」を使用。

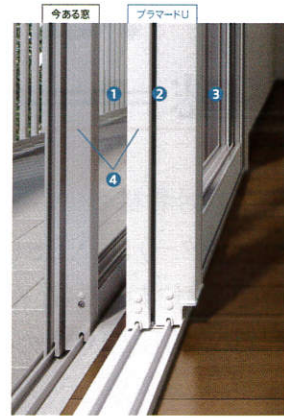


# 結露を抑えて暮らしを快適に

結露でお悩みの皆様に…。NDSメンテがオススメします。



内窓を取付けて二重窓にするだけで、この先ずっと快適生活。



**YKK AP** エコ内窓 **プラマードU**

二重窓の断熱効果で冷暖房効率がUP! 結露の発生も抑制することができます。

**①空気層で断熱**  
今ある窓(外窓)と新しい窓(内窓)の間にできる空気層が熱を伝えにくくし、断熱効果を上げます。

**②樹脂で断熱**  
プラマードUは樹脂製。樹脂はアルミの1000倍、熱を伝えにくい性質があり、断熱効果を高めます。

**③ガラスでさらに性能アップ**  
プラマードUのガラスは単板ガラスのほか、断熱性を高めた「複層ガラス」など、より高性能のガラスも選べます。

**④二重構造で防音**  
気密性の高いプラマードUを取付けて二重窓にすることで、音が伝わりにくくなります。

アルミに対して熱伝導率

**1**

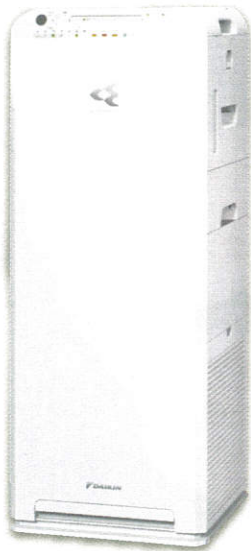
**1000**

標準工事費込価格 (例) ガラス単板5mm透明の場合

- 大サイズ(W:1700×H:2000mm) **¥67,000**(税別)～
- 中サイズ(W:1700×H:1200mm) **¥40,000**(税別)～
- 小サイズ(W:800×H:900mm) **¥31,000**(税別)～

※上記価格は現場状況により変動する場合がございます。詳しくは担当までお問い合わせください。  
※内窓以外にも単板ガラスから複層ガラスへのお取替えなども承っております。  
お気軽にご相談ください。

## お値打ち商品情報



ダイキン空気清浄機  
すっきりコンパクトなスリムタワー型

- 加湿** 綺麗な水でうるおい加湿。選べる湿度設定  
加湿フィルターを除菌。水トレイに銀イオン剤搭載
- 集塵** 吸込み領域アップ!  
より広範囲のホコリを吸引します。
- 脱臭** 脱臭能力が持続! 吸着→分解→再生を繰り返します。  
脱臭触媒の交換不要。

ACK55S-W

ダブル方式

空気清浄		加湿能力
空気清浄単独 風量 <b>5.5</b> m <sup>3</sup> /分	加湿+空気清浄 風量 <b>5.5</b> m <sup>3</sup> /分	<b>500</b> mL/時
適用床面積の目安 ~25畳(～41㎡) 8畳を清浄する目安11分		適用床面積の目安 【フルバフ】～14畳(～23㎡) 【木造】～8.5畳(～14㎡)

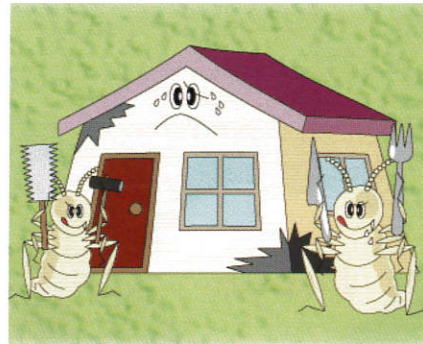


リモコン付

参考価格 ¥73,000(税別)

特別価格 **¥48,000**(税込)

## 季節のメンテナンス



白蟻が群飛する季節が近づいてまいりました。現在お住まいの住宅は建築時に防蟻処理が施されておりますが、**薬剤の効果は永続的なものではありません。**保証5年を過ぎたら早めのメンテナンスをお勧めします。



ヤマトシロアリ



防除作業中

群飛：4～5月  
加害習性：湿潤した木材を好み、建物の下部材を主に加害します。

**シロアリ対策! 先手必勝!**  
「点検・お見積依頼は」NDSメンテまでご用命ください。

## NDS(株)分譲住宅インフォメーション



日進竹の山エリア最大級の美しい街並み  
第1期 完成内覧会開催中!



名古屋市名東区から生まれる新しい暮らし  
全6邸 建物完成内覧会開催中!

分譲住宅用地  
買い受けいたします

募集エリア  
名古屋市内及び隣接市  
(2区画から可)

買取強化エリア  
名古屋市東部(天白区・名東区・緑区・千種区・瑞穂区・昭和区)  
長久手市:日進市・東郷町  
みよし市:春日井市・大府市

お問い合わせ先 NDS(株)住宅不動産事業本部 名古屋市東区葵1-18-26 TEL:052-746-0600 FAX:052-746-0605

安心の  
アフターサービス

365日・24時間受付体制

「夜間・休日受付センター」などを通し、緊急のご用件でも速やかに受け、迅速に対応できるよう努めています。

アフターサービス・メンテナンス・リフォームなど、お気軽にご相談ください。

住まいの安心サポート

**NDS**メンテ株式会社

〒460-0012 愛知県名古屋市中区千代田二丁目15番18号  
TEL (052) 263-5220 FAX (052) 263-5222

お問い合わせ・お申込み

NDSアフターサービスセンター



**0120-16-5234**

http://www.nds-m.co.jp