

# NDSメンテ通信

ご入居者様情報誌

2017年春

No.4号

編集・発行

NDSメンテ株式会社  
名古屋市中区千代田二丁目15-18

ご入居者様へ

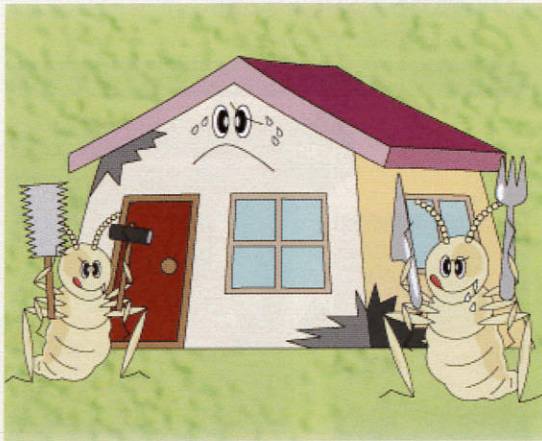
春暖の候、皆様におかれましては益々ご健勝のこととお慶び申し上げます。

さて、皆様にお届けするメンテ通信も二年目に入り、今回で4回目となりました。楽しくご購読頂いているでしょうか？ 皆様が、快適に末永くお住まいでお過ごしいただけるよう、NDSメンテ(株)から住まいに関する情報や楽しいピックス等を発信していますので、ご参考にして頂ければ幸いです。季節の変わり目、皆様におかれましては体調をくずされませんようお元気で過ごしてください。

## 春です! シロアリ対策しましょう!

今、「春のシロアリ  
予防キャンペーン」  
実施中!!

1年中活動している彼らですが、春は羽アリの活動シーズンです。  
大切なマイホームを守るためには、「**予防**」が重要です。



白蟻が群飛する季節が近づいてまいりました。

現在お住まいの住宅は建築時に防蟻処理が施されておりますが、**薬剤の効果は永続的なものではありません。保証5年を過ぎたら早めのメンテナンスをお勧めします。**



ヤマトシロアリ



防除作業中

群飛：4～5月

加害習性：湿潤した木材を好み、  
建物の下部材を主に加害します。

**シロアリ対策!先手必勝!**

「点検・お見積り依頼は」  
NDSメンテまでご用命ください。

## 安心の アフターサービス

365日・24時間受付体制

「夜間・休日受付センター」などを通し、  
緊急のご用件でも速やかに受け、  
迅速に対応できるよう  
努めています。

## NDS(株)分譲住宅インフォメーション



日進竹の山エリア最大級の美しい街並み、便利で快適なロケーション。  
第1期 完成内覧会開催中!

## 分譲住宅用地 買い受けいたします

募集エリア

名古屋市市内及び隣接市  
(2区画から可)

買取強化エリア

名古屋市東部(天白区・名東区・緑区・  
千種区・瑞穂区・昭和区)長久手市・日進市・  
東郷町・みよし市・春日井市・大府市

お問い合わせ先

NDS(株)住宅不動産事業本部  
名古屋市東区葵1-18-26  
TEL:052-746-0600 FAX:052-746-0605

アフターサービス・メンテナンス・リフォームなど、お気軽にご相談ください。

住まいの安心サポート

 **NDSメンテ株式会社**

〒460-0012 愛知県名古屋市中区千代田二丁目15番18号  
TEL (052) 263-5220 FAX (052) 263-5222

お問い合わせ・お申込み

NDSメンテアフターサービスセンター



**0120-16-5234**

<http://www.nds-m.co.jp>



# KYOCERA Rooflex (ルーフレックス) 6.316kw システム

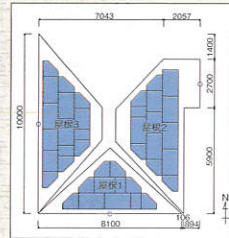
施主様から「夏場、2階の部屋が暑い」との悩みを伺っていましたので、太陽光発電設置工事の他、遮熱・高耐久塗装で屋根塗装も施しました。

設置以降、売電・電気代削減効果を得ることができ、又、断熱効果や屋根表面の耐久性への期待が高まりました。

塗装後



設置



## 梅雨前に! 年に一度「エアコンクリーニング」をお勧めいたします。

### ✓ エアコン クリーニング

「エアコンを入れると、嫌なニオイがする・・・」「エアコンを入れると、なぜかクシャミが出る・・・」  
そんな事はありませんか? それは、エアコン内部の汚れが原因で、カビ・雑菌や、その死骸を、  
知らないうちにお部屋全体に撒き散らしているからなんです!

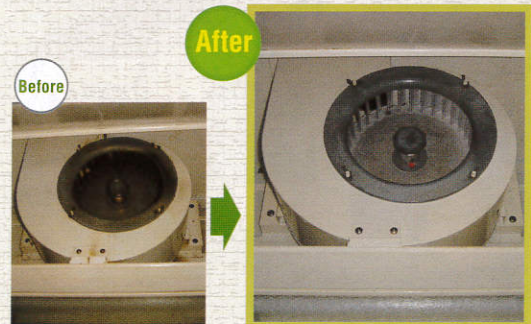
ぜひ、お掃除のプロにおまかせください!



### ✓ レンジフード クリーニング

「最近、なんだか換気扇の吸い込みが悪い・・・」  
「換気扇の音が大きくなった気がする・・・」  
「換気扇から油がたれてくる!!・・・」  
そんな事はありませんか?

ぜひ、お掃除のプロにおまかせください!



## JR中央線 鶴舞駅周辺の人気店紹介

### おらが蕎麦 鶴舞駅アスティ店

住所: 名古屋市中区千代田5-23-24 アスティ鶴舞駅1F  
TEL: 052-238-4130

営業時間 昼の部 11:00~15:00 / 夜の部 16:00~22:30

休日 元旦

席数 全71名(カウンター席 9席、テーブル席 17テーブル)

お勧めメニュー 季節のおすすめ蕎麦

第一目にご紹介する人気店は美味しいお蕎麦をお値打ちに食べさせてくれるお店「おらが蕎麦 鶴舞店」です。  
JR中央線の鶴舞駅ホーム下にあります、店内は民芸風で木曾節の流れる落ち着いた雰囲気、テーブル席で62名、カウンター席で9名の広いお店です。しかし、お昼時には満席で並んで待ってる人も居るくらい、でも回転が良いので待ち時間も苦になりませんよ。

店長おすすめは、季節の食材を添えた「季節限定蕎麦」や小丼と蕎麦がセットになった「蕎麦定食」との事。その他、温・冷各10種類の蕎麦、丼や山菜いなり寿司・おにぎりごと飯物も楽しめます。

なお、蕎麦の量が一人前360グラムと多いので注文するときは注意が必要です。もっとガッツリ食べたい人には、中盛60円・大盛120円プラスで増量できますので大満足だと思います。

桜の季節に鶴舞公園へお越しの際は是非寄ってご賞味ください。

